

# Latitude 5480

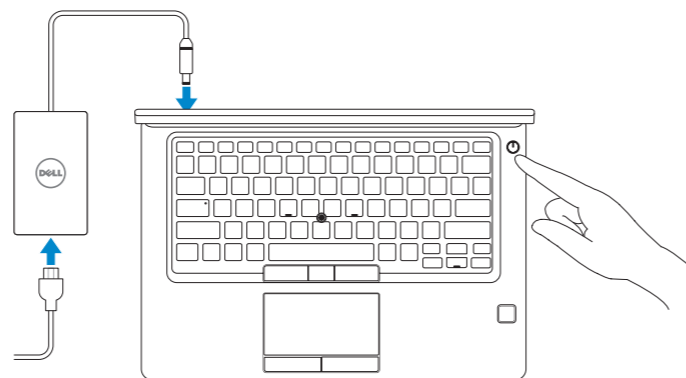
## Quick Start Guide

Aan de slag  
Przewodnik szybkiego uruchamiania  
Ghid de pornire rapidă  
Vodnik za hitri začetek



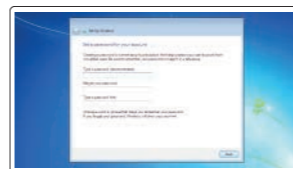
## 1 Connect the power adapter and press the power button

Sluit de netadapter aan en druk op de aan-uitknop  
Podłącz zasilacz i naciśnij przycisk zasilania  
Conectați adaptorul de alimentare și apăsați pe butonul de alimentare  
Priključite napajalnik in pritisnite gumb za vklop/izklop



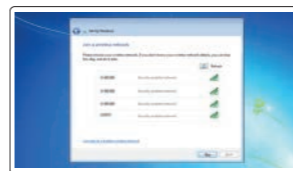
## 2 Finish Windows 7 setup

Voltooi de installatie van Windows 7 | Skonfigureer system Windows 7  
Terminați de configurat Windows 7 | Dokončanje namestitve sistema Windows 7



### Set a password for Windows

Stel een wachtwoord voor Windows in  
Ustaw hasło do systemu Windows  
Setați o parolă pentru Windows  
Nastavite geslo za sistem Windows



### Connect to your network

Maak verbinding met uw netwerk  
Podłącz komputer do sieci  
Conectați-vă la rețea  
Povežite se z omrežjem

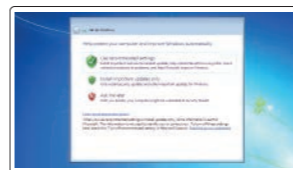
**NOTE:** If you are connecting to a secured wireless network, enter the password for the wireless network access when prompted.

**OPMERKING:** als u verbinding maakt met een beveiligd draadloos netwerk, voer dan het wachtwoord in voor toegang tot het draadloze netwerk wanneer u hierom wordt gevraagd.

**UWAGA:** jeśli nawiązujesz połączenie z zabezpieczoną siecią bezprzewodową, wprowadź hasło dostępu do sieci po wyświetleniu monitu.

**NOTĂ:** dacă vă conectați la o rețea wireless securizată, introduceți parola pentru accesul la rețeaua wireless atunci când vi se solicită.

**OPOMBA:** če se povezujete v zaščiteno brezžično omrežje, ob pozivu vnesite geslo za dostop do brezžičnega omrežja.



### Protect your computer

Beveilig de computer  
Chron komputer przed wirusami  
Protejați-vă computerul  
Zaščitite računalnik

### Product support and manuals

Productsupport en handleidingen  
Pomoc techniczna dotycząca produktu i instrukcje obsługi  
Asistență pentru produs și manuale  
Podpora in navodila za izdelke

[Dell.com/support](http://Dell.com/support)  
[Dell.com/support/manuals](http://Dell.com/support/manuals)  
[Dell.com/support/windows](http://Dell.com/support/windows)

### Contact Dell

Contact opnemen met Dell | Skontaktuj się z firmą Dell  
Contactați Dell | Stik s podjetjem Dell

[Dell.com/contactdell](http://Dell.com/contactdell)

### Regulatory and safety

Regelgeving en veiligheidsvoorschriften  
Zgodność z normami i bezpieczeństwo  
Reglementări și siguranță  
Zakonsko predpisane in varnostne informacije

[Dell.com/regulatory\\_compliance](http://Dell.com/regulatory_compliance)

### Regulatory model

Model van regelgeving | Formalne oznaczenie modelu  
Model de reglementare | Zakonsko predpisan model

P72G

### Regulatory type

Type regelgeving | Formalne oznaczenie tipu  
Tip de reglementare | Zakonsko predpisan tip

P72G001

### Computer model

Computermodel | Model komputera  
Model de computer | Model računalnika

Latitude 14-5480



00GTTCA00

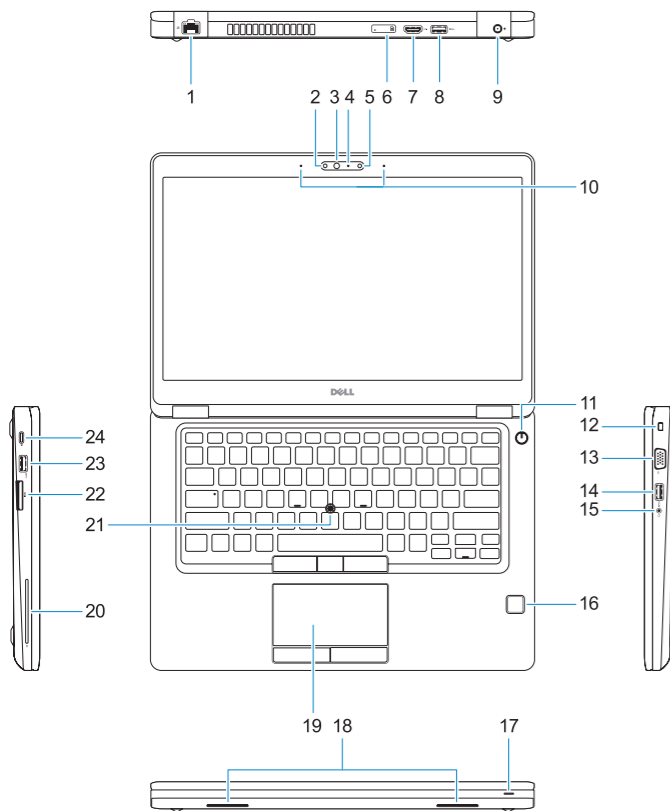
© 2017 Dell Inc. or its subsidiaries.

© 2017 Microsoft Corporation.

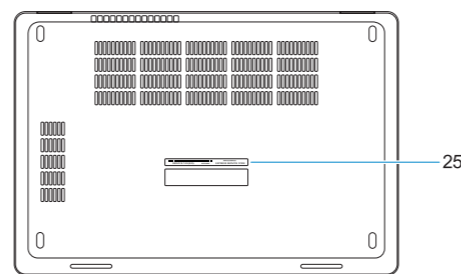
2017-03

# Features

Kenmerken | Funkcje | Caracteristici | Funkcije



1. Network port
2. Infrared (IR) camera (optional)
3. Infrared emitter (optional)
4. Camera status light (optional)
5. Camera (optional)
6. uSIM card slot (optional)
7. HDMI port
8. USB 3.0 port
9. Power connector port
10. Dual array microphones
11. Power button
12. Nobel Wedge lock slot
13. VGA port
14. USB 3.0 port with PowerShare
15. Headset/Microphone port
16. Touch fingerprint reader (optional)
17. Battery charge status light
18. Speakers
19. Touchpad
20. Smart card reader (optional)
21. Pointstick (optional)
22. SD card reader
23. USB 3.0 port
24. DisplayPort over USB Type-C/  
optional Thunderbolt™ 3
25. Service tag label



1. Netwerkaansluiting
2. Infraroodcamera (IR) (optioneel)
3. Infraroodzender (optioneel)
4. Camera-statuslampje (optioneel)
5. Camera (optioneel)
6. Sleuf voor usimkaart (optioneel)
7. HDMI-poort
8. USB 3.0-poort
9. Netconnectorpoort
10. Dual array-microfoons
11. Aan-/uitknop
12. Sleuf voor Noble Wedge
13. VGA-poort
14. USB 3.0-poort met PowerShare
15. Headset-/microfoonpoort
16. Vingerafdrukkelezer (optioneel)
17. Lampje voor status batterijlading
18. Luidsprekers
19. Toetsenblok
20. Smart card-lezer (optioneel)
21. Pointstick (optioneel)
22. SD-kaartleesapparaat
23. USB 3.0-poort
24. DisplayPort via USB-type C/  
optioneel Thunderbolt™ 3
25. Servicetaglabel

1. Port sieciowy
2. Kamera na podczerwień (opcjonalna)
3. Nadajnik podczerwieni (opcjonalnie)
4. Lampka stanu kamery (opcjonalna)
5. Kamera (opcjonalna)
6. Gniazdo karty uSIM (opcjonalne)
7. Złącze HDMI
8. Port USB 3.0
9. Złącze zasilania
10. Zestaw mikrofonów cyfrowych
11. Przycisk zasilania
12. Gniazdo blokady Noble Wedge
13. Gniazdo VGA
14. Port USB 3.0 z funkcją PowerShare
15. Gniazdo mikrofonu/zestawu słuchawkowego
16. Czytnik linii papilarnych (opcjonalny)
17. Lampka stanu akumulatora
18. Głośniki
19. Tabliczka dotykowa
20. Czytnik kart inteligentnych (opcjonalny)
21. Wskaźnik (opcjonalnie)
22. SD, czytnik kart
23. Port USB 3.0
24. Złącze DisplayPort przez USB Type-C/  
opcjonalne złącze Thunderbolt™ 3
25. Etykieta ze znacznikiem serwisowym

1. Port de rețea
2. Cameră în infraroșu (IR) (opțională)
3. Emițător în infraroșu (opțional)
4. Indicator luminos de stare a camerei (opțional)
5. Cameră (opțională)
6. Slot pentru cartela micro-SIM (opțional)
7. Port HDMI
8. Port USB 3.0
9. Port pentru conectorul de alimentare
10. Microfoane matriceale duble
11. Buton de alimentare
12. Slot pentru încuietoare Noble
13. Port VGA
14. Port USB 3.0 cu PowerShare
15. Port pentru setul de cască-microfon
16. Cititor tactil de amprente (opțional)
17. Indicator luminos de stare pentru încărcarea bateriei
18. Boxe
19. Touchpadul
20. Cititor de smart carduri (opțional)
21. Buton de indicare (opțional)
22. Cititor card SD
23. Port USB 3.0
24. DisplayPort prin USB Type-C/  
Thunderbolt™ 3 opțional
25. Etichetă de service

1. Omrežna vrata
2. Infrardeča kamera (dodatna možnost)
3. Infrardeč oddajnik (izbirno)
4. Lučka stanja kamere (dodatna možnost)
5. Kamera (dodatna možnost)
6. Reža za kartico uSIM (dodatna možnost)
7. Vrata HDMI
8. Vrata USB 3.0
9. Vrata za napajalni priključek
10. Dvojni niz mikrofonov
11. Gumb za vklop/izklop
12. Reža za kličavnicu Nobel Wedge
13. Vrata VGA
14. Vrata USB 3.0 s funkcijo PowerShare
15. Vrata za slušalke z mikrofonom/  
mikrofon
16. Bralnik prstnih odtisov na dotik (dodatna možnost)
17. Lučka stanja polnjenja baterije
18. Zvočniki
19. Sledilna ploščica
20. Bralnik pametnih kartic (dodatna možnost)
21. Paličica za pomikanje (dodatna možnost)
22. Čitalnik kartic SD
23. Vrata USB 3.0
24. DisplayPort prek priključka USB Type-C/  
Thunderbolt™ 3 (dodatna možnost)
25. Servisna oznaka